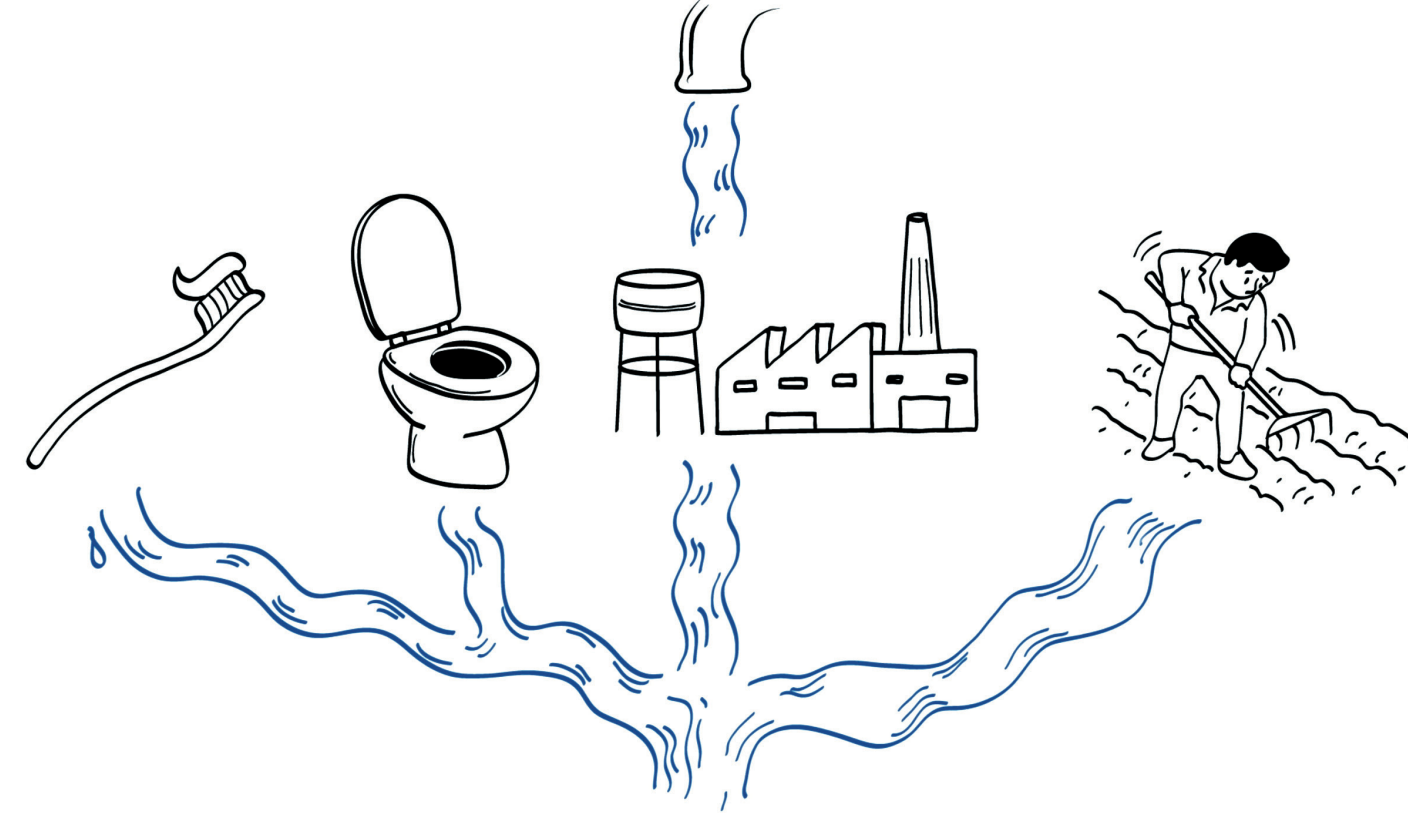


LA DEPURAZIONE E IL RIUTILIZZO DELL'ACQUA

È L'ACQUA SCARICATA DOPO ESSERE STATA UTILIZZATA NELLE ABITAZIONI, NELLE AZIENDE, NELLE INDUSTRIE O IN AGRICOLTURA.

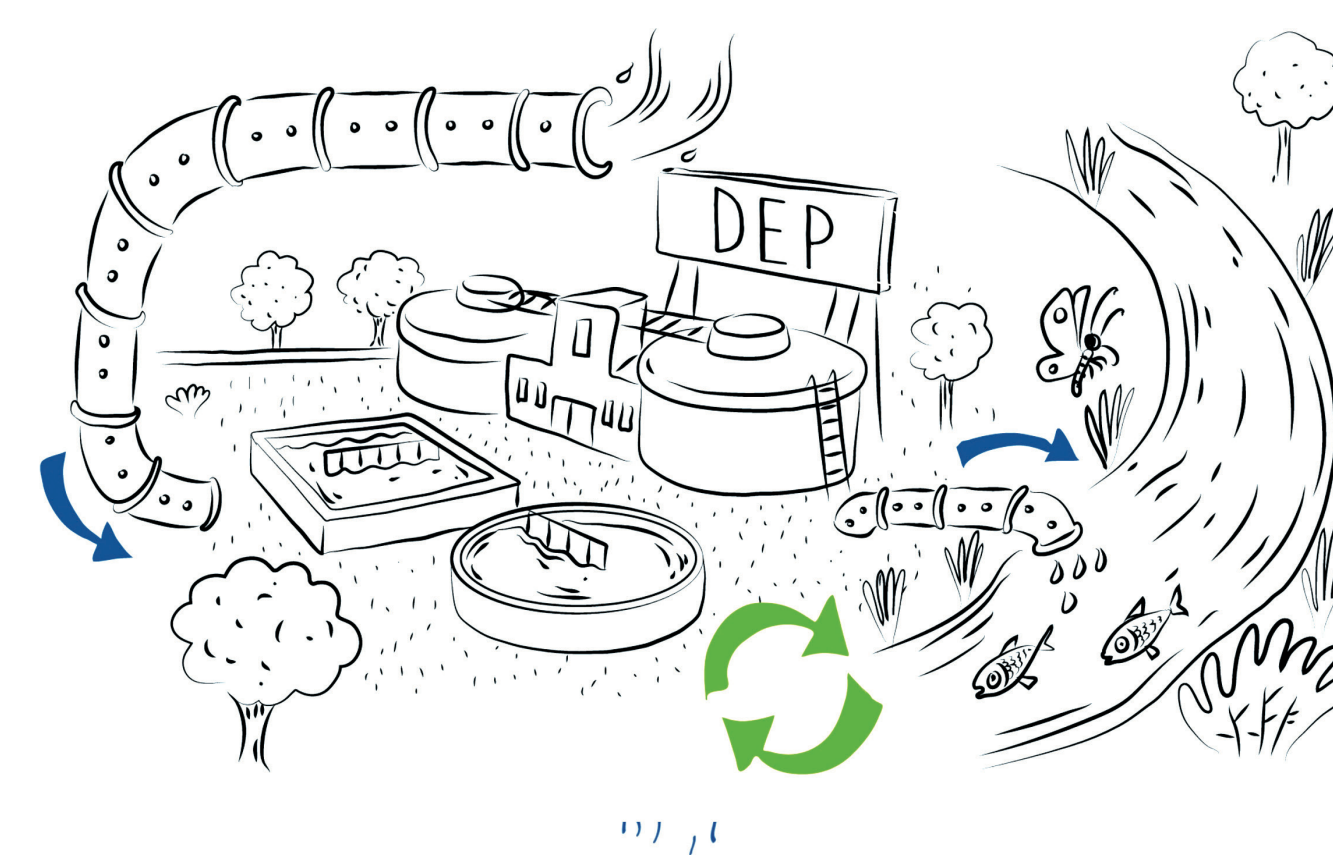
COSA SONO LE ACQUE REFLUE?

SONO LE ACQUE DI SCARICO DOPO ESSERE STATE UTILIZZATE NELLE ABITAZIONI, NELLE AZIENDE, NELLE INDUSTRIE O IN AGRICOLTURA.

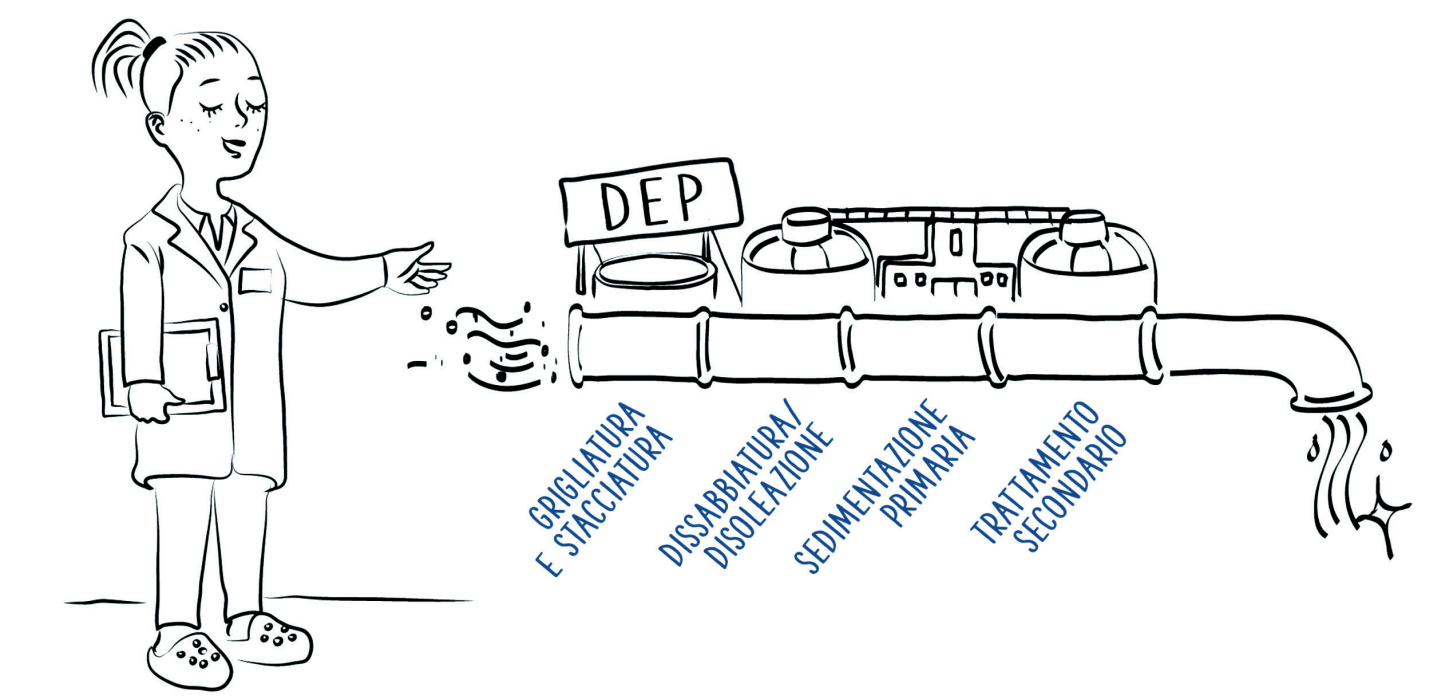


COSA FACCIAMO CON LE ACQUE REFLUE?

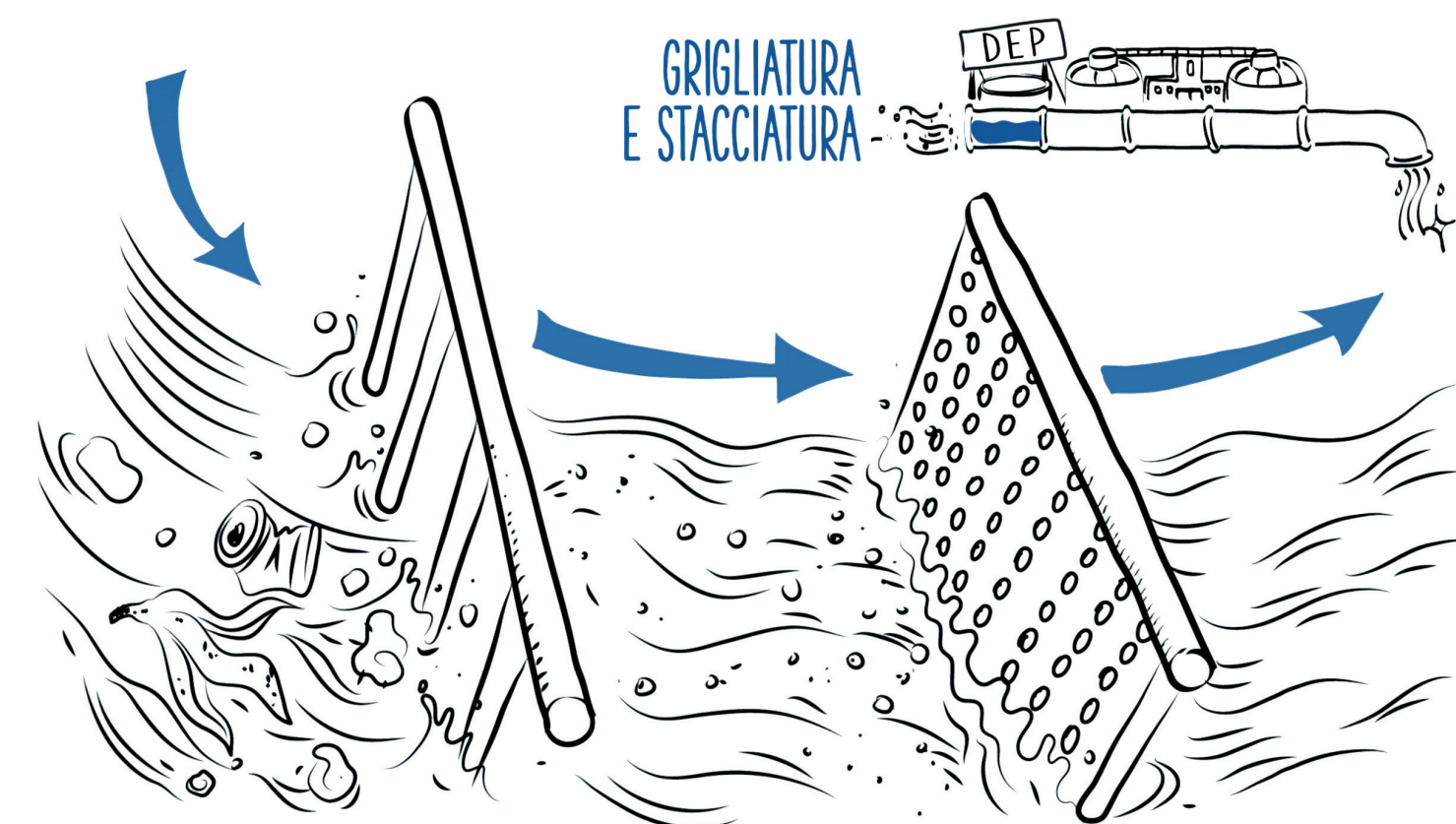
L'ACQUA UTILIZZATA VIENE RACCOLTA E CONDOTTA ATTRAVERSO LA RETE FOGNARIA VERSO GLI IMPIANTI DI DEPURAZIONE, DOVE VIENE TRATTATA PER ESSERE RESTITUITA ALL'AMBIENTE NATURALE NELLE MIGLIORI CONDIZIONI.



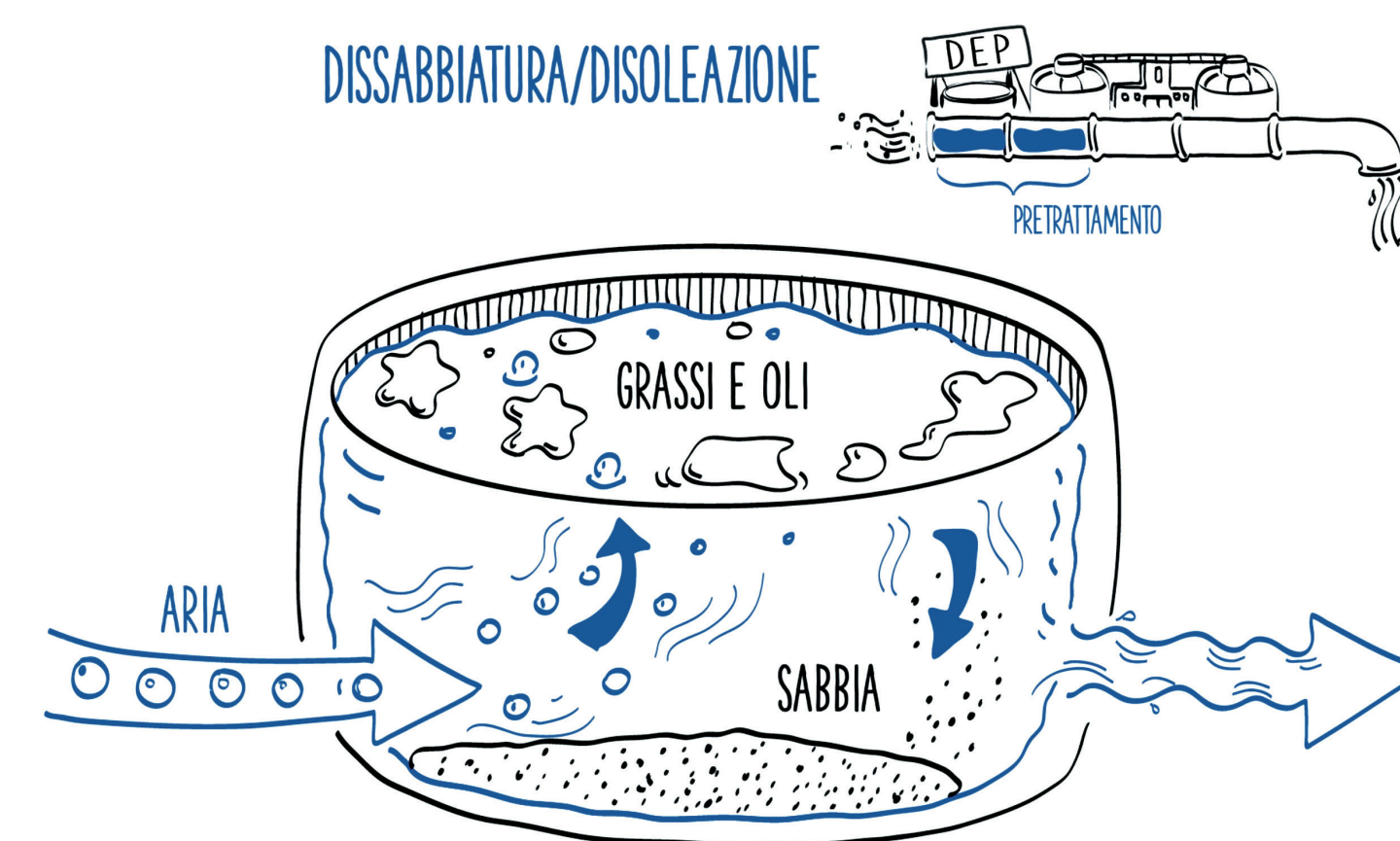
COME FUNZIONA UN IMPIANTO DI DEPURAZIONE? L'ACQUA PASSA ATTRAVERSO VARIE FASI: GRIGLIATURA E STACCIATURA - DISSABBIATURA/DISOLEAZIONE - SEDIMENTAZIONE PRIMARIA - TRATTAMENTO SECONDARIO



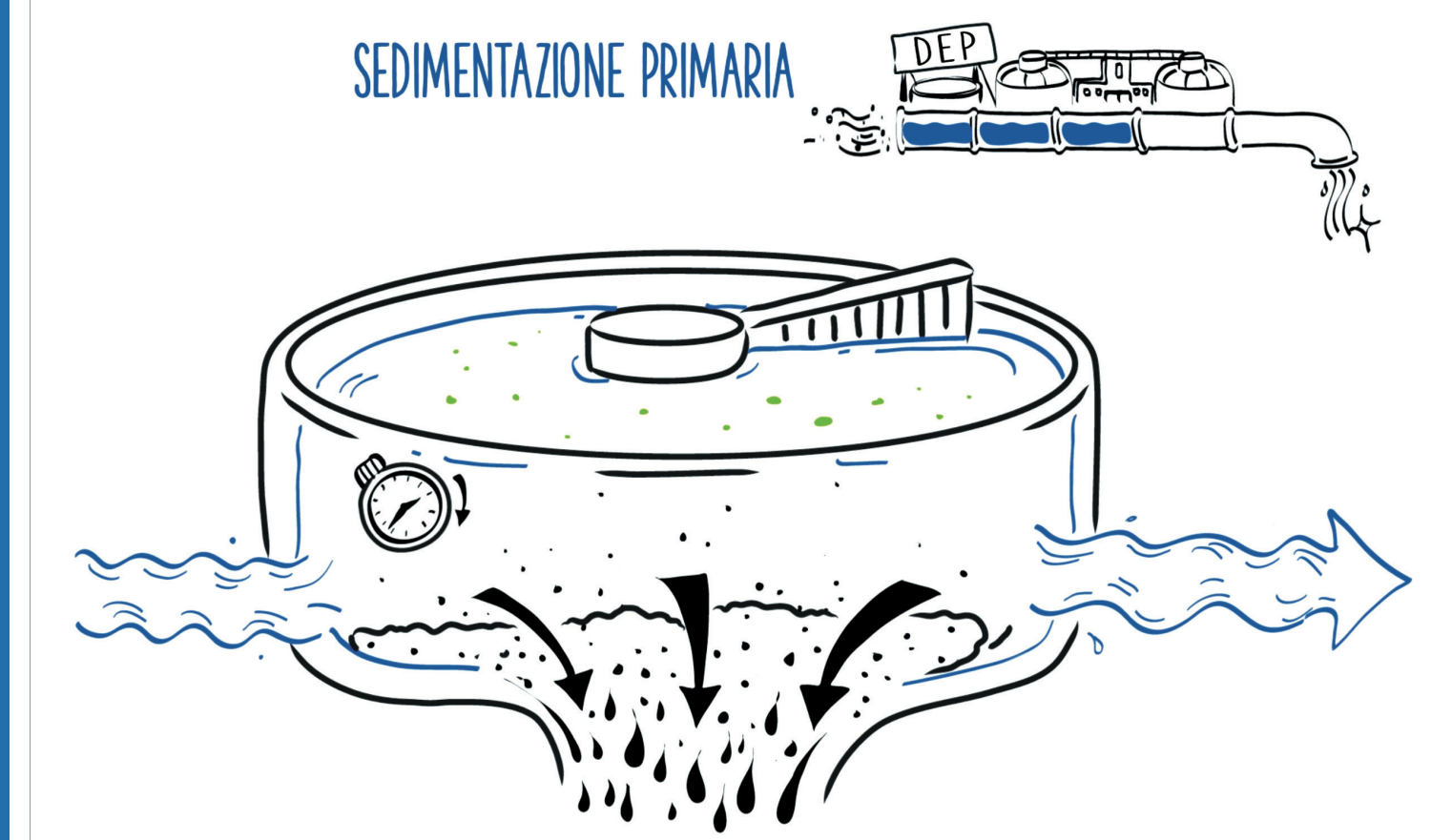
IN PRIMA BATTUTA L'ACQUA PASSA ATTRAVERSO BARRE SPESSIE CHE TRATTENGONO I SOLIDI PIÙ GRANDI, QUINDI BARRE PIÙ SOTTILI CHE TRATTENGONO I SOLIDI PIÙ PICCOLI.



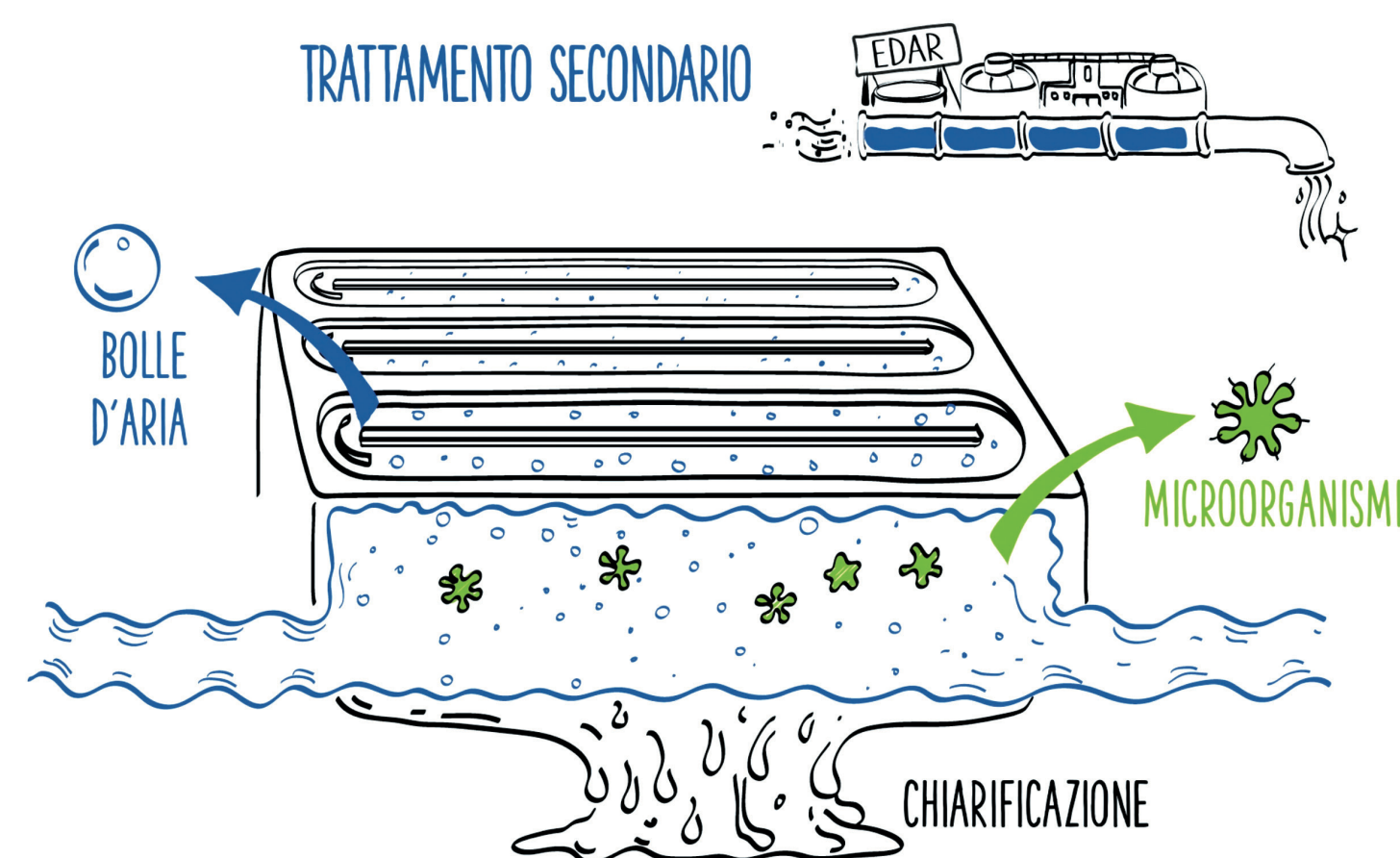
SUCCESSIVAMENTE L'ACQUA PASSA IN UN SERBATOIO IN CUI VIENE INTRODotta ARIA CHE CONSENTE DI ELIMINARE DA UN LATO LE SABBIE CHE, ESSENDO PIÙ PESANTI, VANNO SUL FONDO E DALL'ALTRO I GRASSI CHE, ESSENDO PIÙ LEGGERI, SALGONO IN SUPERFICIE. QUESTO TRATTAMENTO INSIEME A QUELLO PRECEDENTE SI CHIAMA PRETRATTAMENTO.



L'ACQUA RAGGIUNGE LA VASCA DI DECANTAZIONE, UN SERBATOIO DI SEDIMENTAZIONE DOVE RIMANE A RIPOSO PER UN PO'. ESSENDO PIÙ PESANTE, UNA PARTE DEI SOLIDI ARRIVA SUL FONDO FORMANDO UNA SPECIE DI FANGO CHE VIENE RIMOSSO. PRIMA DI PROCEDERE ALLA FASE SUCCESSIVA VENGONO ELIMINATI I SOLIDI SOSPESI CHE POSSONO RIMANERE IN SUPERFICIE.



SUCCESSIVAMENTE L'ACQUA PASSA IN UNA VASCA CHE PREVEDE UN'ABBONDANTE AERAZIONE PER SVILUPPARE QUEI MICROORGANISMI CHE SARANNO RESPONSABILI DELL'ELIMINAZIONE - BIOLOGICAMENTE NEL MODO PIÙ NATURALE - DELLE SOSTANZE ORGANICHE ANCORA PRESENTI NELL'ACQUA, SENZA RICORRERE A PRODOTTI CHIMICI. QUESTI MICROORGANISMI SVILUPPANO NUOVI FANGHI CHE SI SEPARANO DALL'ACQUA ATTRAVERSO IL PROCESSO DI CHIARIFICAZIONE.



UNA VOLTA COMPLETATO QUESTO PROCESSO, L'ACQUA VIENE RESTITUITA ALL'AMBIENTE NATURALE IN BUONE CONDIZIONI PER RICOMINCIARE IL CICLO INTEGRALE DELL'ACQUA.



UNA VOLTA COMPLETATE QUESTE FASI, L'ACQUA VIENE RESTITUITA AL SUO AMBIENTE NATURALE IN BUONE CONDIZIONI, COMPLETANDO COSÌ IL CICLO IDRICO INTEGRALE.