



SII **PROTAGONISTA**  
DEL **CAMBIAMENTO**,  
**PRENDITI** CURA **DELL'ACQUA**

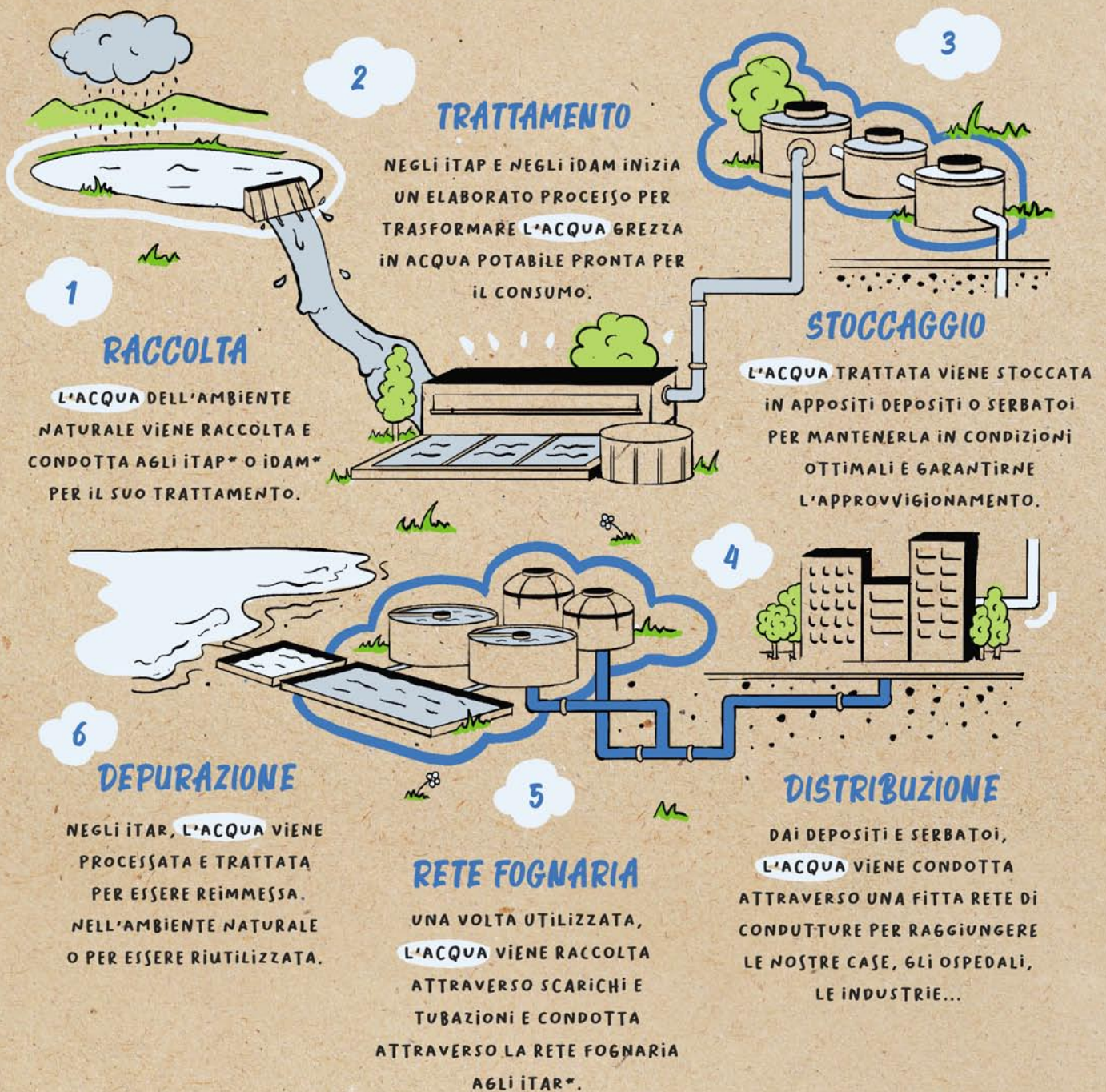




# PRECAUZIONI BASE PER PROTEGGERE L'ACQUA E IL PIANETA

IL CICLO INTEGRALE DELL'ACQUA. VITA PER IL PIANETA

LA GESTIONE DEL CICLO INTEGRALE DELL'ACQUA È UN DELICATO PROCESSO PER CONVERTIRE L'ACQUA PRESENTE NELL'AMBIENTE IN ACQUA POTABILE, OTTIMIZZANDONE L'USO, LA CURA E LA PRESERVAZIONE DELLE SUE CONDIZIONI DI SALUTE, IL SUO RIUTILIZZO E LA SUA DEPURAZIONE PER RESTITUIRLA ALL'AMBIENTE NATURALE NELLE MIGLIORI CONDIZIONI POSSIBILI



\*ITAP, IMPIANTO DI TRATTAMENTO DELL'ACQUA POTABILE.

\*IDAM, IMPIANTO DI DESALINIZZAZIONE DELL'ACQUA DI MARE.

\*ITAR, IMPIANTO DI TRATTAMENTO DELLE ACQUE REFLUE.



# COME PUOI AIUTARE IL PIANETA?



ACQUISTA FRUTTA E  
VERDURA SFUSA: È PIÙ  
SOSTENIBILE.

EVITA DI ACQUISTARE  
PRODOTTI IN CONFEZIONI  
DI PLASTICA.



SCEGLI TECNOLOGIA DI  
SECONDA MANO.



STAMPA FRONTE  
E RETRO.



CONDIVIDI L'AUTO,  
USA LA BICICLETTA  
O I MEZZI PUBBLICI.



USA LE APP CHE TI  
AIUTANO A CONDURRE  
UNA VITA PIÙ  
SOSTENIBILE.



SPEGNI LE LUCI  
CHE NON USI.

BEVI L'ACQUA DEL  
RUBINETTO, EVITA L'USO  
DI BOTTIGLIE DI  
PLASTICA.



NEL WATER BUTTA SOLO  
LA CARTA IGIENICA. NON  
BUTTARE MAI SALVIETTE  
O OLI DA CUCINA.

RIDUCI IL TEMPO CHE  
PASSI SOTTO LA DOCCIA.



NON SPRECARE L'ACQUA CHE  
FAI USCIRE DAL RUBINETTO O  
DALLA DOCCIA FINO A CHE ESCA  
CALDA. RACCOGLILA IN UN  
RECIPIENTE E POI RIUTILIZZALA.

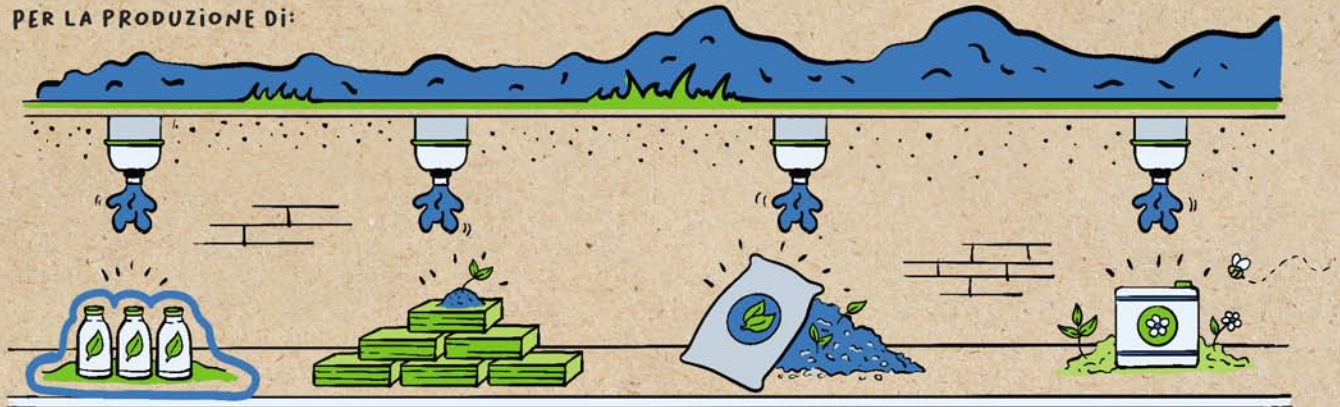


# L'ECONOMIA CIRCOLARE DELL'ACQUA

ATTRAVERSO LA RICERCA (R&S) E LE NUOVE TECNOLOGIE NEI PROCESSI DI DEPURAZIONE, SI POSSONO CREARE RISORSE PREZIOSE COME BIOFERTILIZZANTI, BIOCARBURANTI E ACQUA TRATTATA PER IL SUO RIUTILIZZO. I PROGETTI DI RICERCA E SVILUPPO SI CONCENTRANO SULLA TRASFORMAZIONE DEGLI ITAR IN IMPIANTI "CIRCOLARI" O BIOFABBRICHE PER RECUPERARE, TRASFORMARE E VALORIZZARE I RIFIUTI GENERATI DURANTE IL TRATTAMENTO DELLE ACQUE REFLUE IN RISORSE UTILIZZABILI.

## RIUTILIZZO DEI FANGHI

PER LA PRODUZIONE DI:



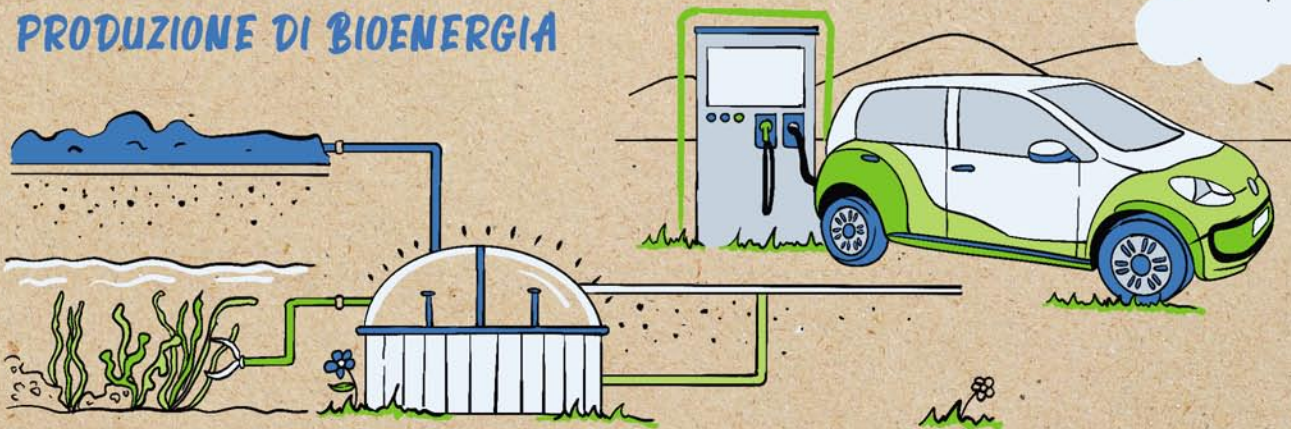
BIOPLASTICHE

MATERIALI DA  
COSTRUZIONE

FERTILIZZANTI PER  
L'AGRICOLTURA

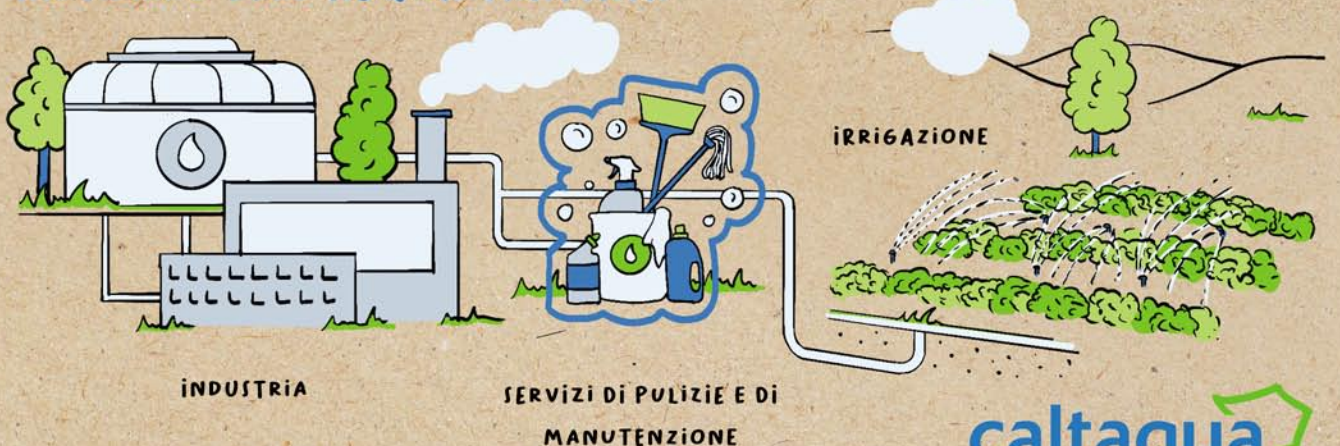
BIOFERTILIZZANTI

## PRODUZIONE DI BIOENERGIA



BIOGAS - GENERATO DAL TRATTAMENTO DI FANGHI E ALGHE CHE UNA VOLTA PURIFICATI DIVENTANO BIOMETANO.

## RIUTILIZZO DELL'ACQUA TRATTATA



INDUSTRIA

SERVIZI DI PULIZIE E DI  
MANUTENZIONE

**caltaqua**  
Acque di Caltanissetta S.p.A.



# ACQUA SICURA E DI QUALITÀ PER TUTTI

GARANTIRE LA QUALITÀ DELL'ACQUA, PER UN SUO CONSUMO SENZA PERICOLI PER LA SALUTE, RENDENDOLA ACCESSIBILE SEMPLICEMENTE APRENDO UN RUBINETTO, DIPENDE DAL LAVORO E DALL'IMPEGNO DI MOLTI PROFESSIONISTI. NEI LABORATORI SPECIALIZZATI DI CALTAQUA VENGONO EFFETTUATE ANALISI ACCURATE E CONTROLLI DI QUALITÀ DURANTE TUTTE LE FASI DELLA GESTIONE DEL CICLO INTEGRALE DELL'ACQUA.

CI PRENDIAMO CURA DELL'ACQUA IN TUTTE LE SUE FASI

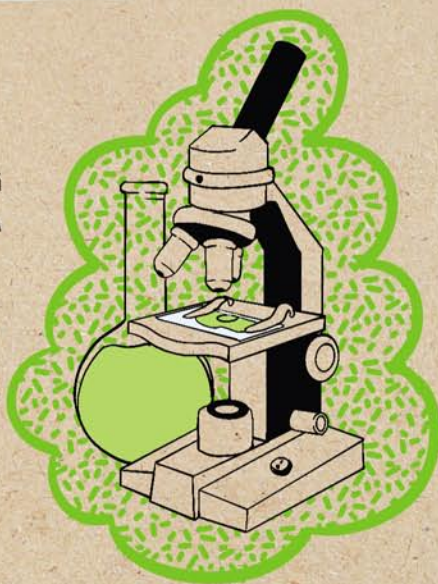


## ANALISI DI CONTROLLO:

DA CAMPIONI PRELEVATI IN USCITA DAGLI ITAP, DAI DEPOSITI E SERBATOI E DALLA RETE DI DISTRIBUZIONE.

## ANALISI ACCURATE:

PRELIEVO E ANALISI DEI CAMPIONI SECONDO I CRITERI STABILITI DALLA NORMATIVA VIGENTE.



## ANALISI DELL'ACQUA UTILIZZATA:

PER STABILIRE IL TRATTAMENTO APPROPRIATO E CONTROLLARNE I PARAMETRI BIOLOGICI.



## ANALISI ORGANOLETTICA:

PROVE EFFETTUATE "IN SITU" PER LA DETERMINAZIONE DELLE CARATTERISTICHE ORGANOLETTICHE DELL'ACQUA AI SENSI DELLA NORMATIVA VIGENTE.



## DETERMINAZIONI SUPPLEMENTARI:

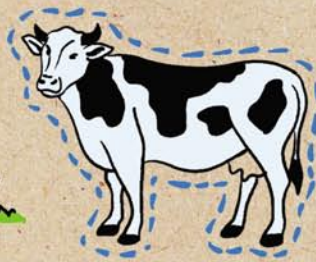
STUDI DI INTERESSE, QUALI LA DETERMINAZIONE DI ALCUNE SOSTANZE IN GRADO DI CONFERIRE ODORE E SAPORE ALL'ACQUA, DETERMINAZIONI DI MICROINQUINANTI NON REGOLAMENTATI, ECC.







4.300 L  
1 KG DI POLLO



16.000 L  
1 KG DI CARNE  
BOVINA



140 L  
1 TAZZA DI  
CAFFÈ



50 L  
1 ARANCIA

## L'IMPRONTA IDRICA

È UN INDICATORE PER VALUTARE QUANTA ACQUA VIENE UTILIZZATA NEI PRODOTTI DI CONSUMO. È UNO DEGLI INDICATORI PIÙ UTILIZZATI PER COMBATTERE IL CAMBIAMENTO CLIMATICO. CI DICE SE IL NOSTRO USO QUOTIDIANO DELL'ACQUA PUÒ ESSERE CONSIDERATO SOSTENIBILE O MENO.



1.000 L  
1 L DI LATTE

SCOPRI QUI QUANTI LITRI DI ACQUA SONO NECESSARI PER PRODURRE...



10.000 L  
1 PAIO DI  
JEANS



10 L  
1 FOGLIO DI  
CARTA



10.000 L  
1 KG DI  
COTONE



117 L  
1 BICCHIERE  
DI VINO  
DA 125 ML



3.400 L  
1 KG DI RISO



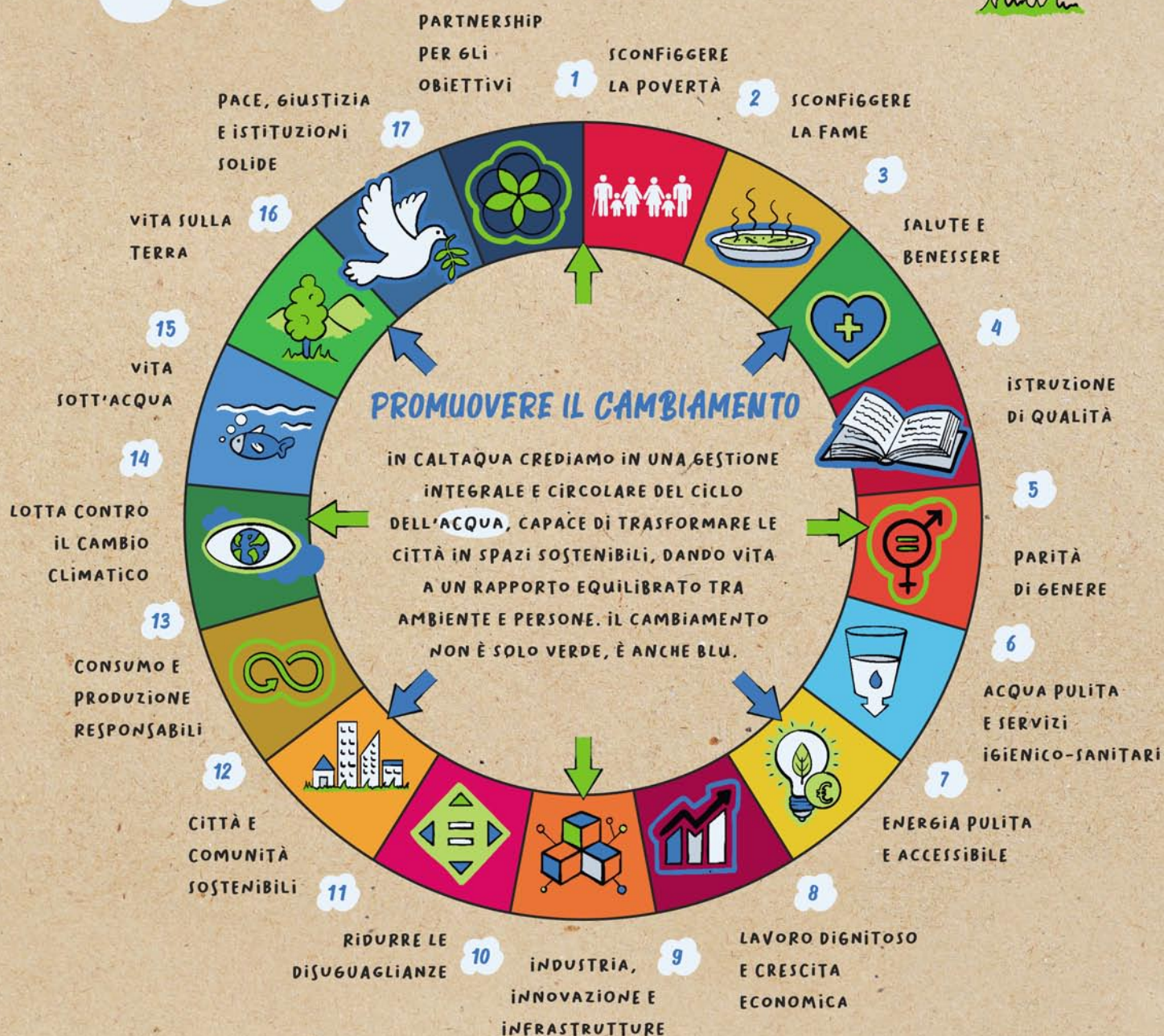
4.400 L  
SCARPE DA  
GINNASTICA

UN CONSUMO CONSAPEVOLE CI AIUTA  
A OPERARE IN MODO PIÙ SOSTENIBILE.



# INTRINSECAMENTE SOSTENIBILI

VIVERE IN UN MONDO PIÙ SOSTENIBILE SIGNIFICA RIVEDERE LE NOSTRE ABITUDINI QUOTIDIANE. SIAMO TUTTI AGENTI DEL CAMBIAMENTO: BASTA CONOSCERE LE PRINCIPALI PROBLEMATICHE CHE DOBBIAMO AFFRONTARE E IMPEGNARCI PER IL RISPETTO DELL'AGENDA 2030 E DEI SUOI OBIETTIVI DI SVILUPPO SOSTENIBILE, ADOTTANDOLI COME TABELLA DI MARCIA PER SUPERARE LE GRANDI SFIDE DEL XXI SECOLO, PER UN FUTURO MIGLIORE.







**CALTAQUA.IT**